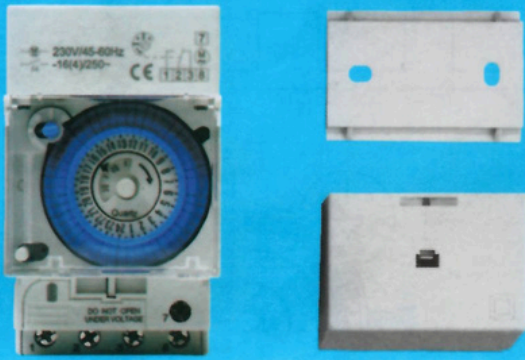
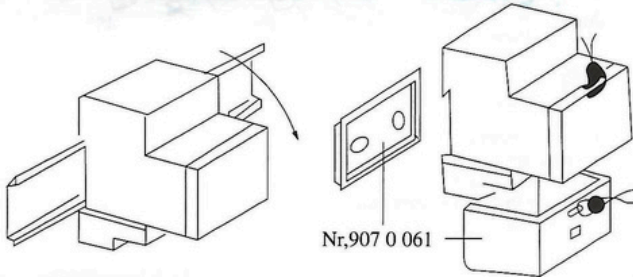
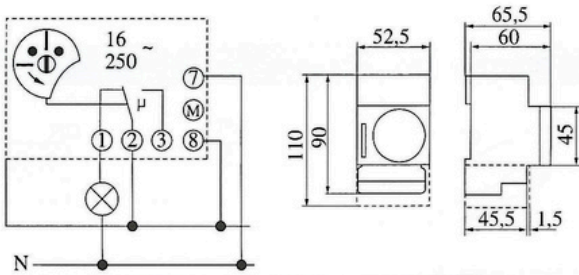


NOTICE D'INSTALLATION



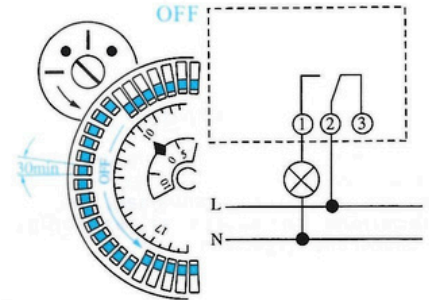
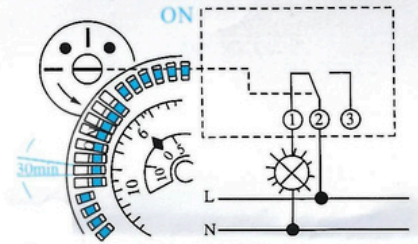
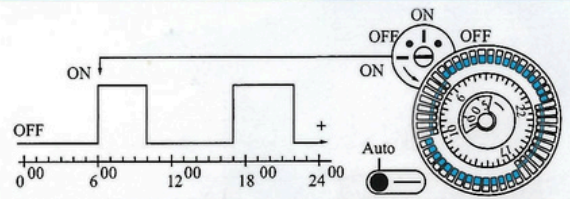
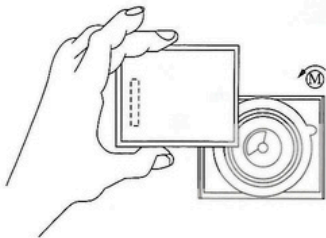
(1) Instruction de montage

Information sécurité : l'appareil électrique doit être connecté et monté par un électricien ou une personne agréée. Toutes manipulations ou modifications sur l'interrupteur entraînent une perte de garantie. Les spécifications nationales et les règles de sécurité applicables doivent être respectées.

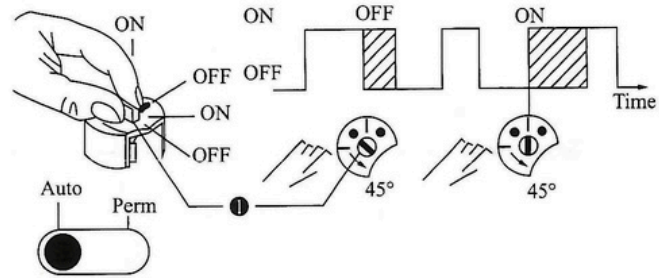


(2) Le mouvement du quartz démarre automatiquement quelques minutes après la mise sous tension. La réserve de marche est complète environ trois jours après la mise sous tension.

(3) Peut remplacer la batterie

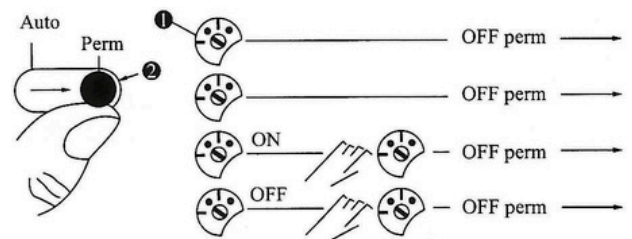


Manuel



(4) **Control manuel ON/OFF (Contrôle prioritaire)**
Tournez d'un cran d'arrêt le potentiomètre 1 en direction de la flèche; ON=φ- /é- ou OFF=φ /ø. Le contrôle manuel est automatiquement annulé par la contre-commande de la séquence de programmation automatique.

PERMANENT ON/OFF



(5) **Contrôle permanent ON / OFF**
Glisser le bouton 2 vers >>Perm<<= Contrôle permanent ; tournez le potentiomètre 1 en direction de la flèche, le contrôle permanent peut maintenant être ajusté.
Glisser le bouton vers >>AUTO<<= Contrôle automatique, le contrôle permanent est terminé.
La position actuelle de l'interrupteur à glissière est maintenue jusqu'à ce que la commande suivante de la séquence de programmation automatique soit déclenchée.
Une correction immédiate peut être effectuée au moyen de la commande manuelle (Contrôle prioritaire).

EMV/CEN/EMC/ET

(6) Les horloges sont conformes aux directives européennes 73/23/EE (Basse-tensions) et 89/336/EEC (Directive CEM). Si les horloges sont utilisées avec d'autres appareils dans une même installation, veuillez que l'installation complète ne cause pas d'interférence radio.

